

TERE TULEMAST Saarijärve raamatukogusse!

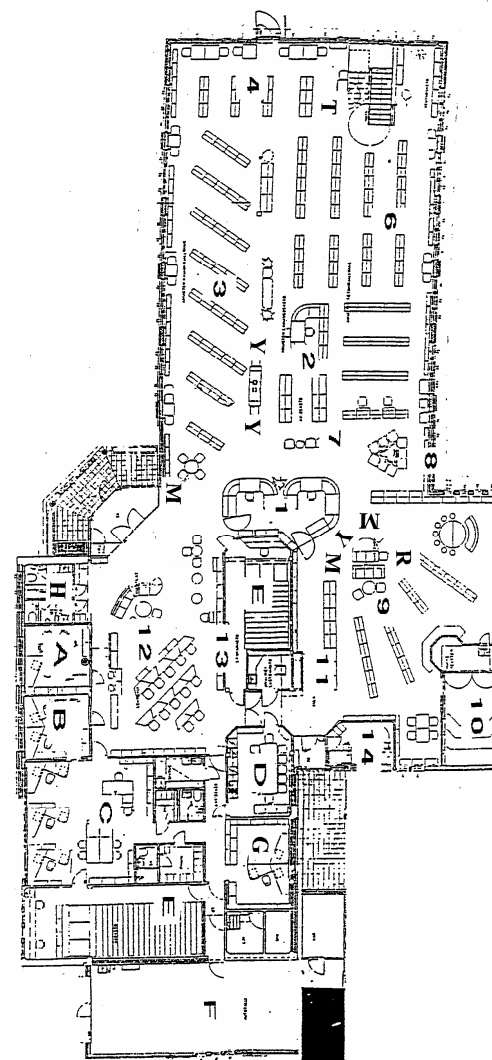
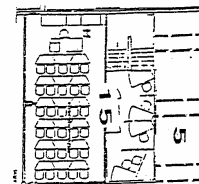
Pearaamatukogu:
Aadress: Sivulantie 12
PL 131
43100 Saarijärvi

Tel. 014-459 8257
Fax 014-459 8271

w-mail: kaukopalvelu@saarijarvi.fi
Internetiaadress: www.saarijarvi.fi
(palvelut/kulttuuri/kirjasto)

Lahtiolekuajad:

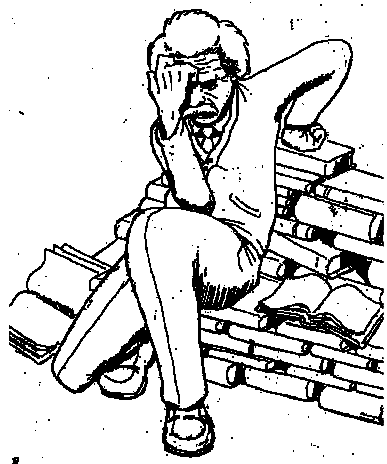
	<u>1.9. - 31.5.</u>	<u>1.6. - 31.8.</u>
Esmaspäeval	10 – 19	11 – 19
Teisipäeval	10 – 19	11 – 19
Kolmapäeval	10 – 19	11 – 19
Nelipäeval	10 – 19	11 – 19
Reedel	10 – 18	11 – 17
Laupäeval	10 – 15	suletud
Pühapäeval	suletud	suletud
päeva enne juubelid	10 – 15	



Aastal 1857 esimene raamatukogu Saarijärvele ja 88 raamatud koos. Saarijärvel on Kesk-Soome kõige vanem raamatukogu. See raamatukogu on ehitatud aastal 1972 ja uus ehistus sai valmis 1995.

Raamatukogu kogu pindala on umbes 1200 m², millest vanale raamatukogule kuulus umbes 300 m². Ehituse põrand on pruunist looduslikust korgist, seinad ja laed valged. Raamatukogu riiulid on pöögist ja riiulilauad terasest. Isa osakonnal on oma värv: roheline on iluskirjanduse osakond, sinine teadusliku kirjanduse osakond, lilla on käsikirjade osakond jne.

Raamatukogus on ka muusika kuulamiseks omad kohad, ajalehe osakond, laste ja noorte osakond, õpetus ja koosolekuruumid, koduloosakond ja tuba uurimistöö tegemiseks. Laste ja noorte osakonnas on muinasjutuloss kus on võimalik esitada nukuteatri etendusi ja kuulada muusikat. Kliendid võivad ka teha tööd arvutiga, käia internetis ja kopeerida materjali.



Klassifikatsioon:

0	Üldkirjandus. Entsüklopeedia
1	Filosoofia. Psühholoogia
2	Religioon
3	Ühiskond
4	Geograafia. Reisimine. Etnograafia
5	Loodusteadus. Matemaatika. Meditsiin
6	Tehnika. Töötus. Käsitöö. Põllumajandus. Metsandus. Majandusteadus. Liiklus
7	Kunst. Liikkumine. Sport
8	Keeleteadus. Kirjandus
9	Ajalugu

1. Laenusut/tagastamine
2. Informatsiooni
3. Täiskasvanute ilukirjandus
4. Käsikogu
5. Kodukohta osakond
6. Täiskasvanute teatmekirjandus
7. Muusika- ja AV-osakond
8. Muusika kuulamine
9. Laste- ja noorte osakond
10. Muinajututloss
11. Muusikaosakond: noodid ja raamatud
12. Ajalehe lugemise saal
13. Valla informatsiooni
14. Uurijate ruum
15. Õpetus- ja koosolekuruum
- A Raamatukogu juhataja
- B Raamatukogu ametnikud
- C Tööruum
- D Personaali kohvituruum
- E Ladu
- F Raamatukogu auto tall
- G Raamatukogude väline laenamine
- H WC
- M Mikroarvuti klientile
- R CD-rom mäng
- T Internet
- Y Terminal

Raamatukogust leiad:

- | | | |
|-----------------|------------|------------------|
| * raamatuid | * ajalehti | * ajakirju |
| * cd-heliplaate | * cd-romme | * kassette |
| * dcd-sid | * kaarte | * muinajutte ... |

Saarijärve raamatukogu teeb koostööd naabritega ja selle tõttu sama kaart käib näiteks Karstula raamatukogus. Esimene raamatukogukaart on maksuta.

Raamatukogu auto

teenitab asulast väljapool.

Esimene raamatukogu auto tulib aastal 1973.

Lastele on **muinajututund** reedel kella 9.30 talvel.

Ajalehtsaal: avatakse kell 9 igal tööpäeval.

Arvutit: Raamatukogus on neli arvuti internetiga, kolm terminaali ja uurimis-töörumis arvuti tekstitöötuseka.

Laenaajad:

- | | |
|---------------------|-----------|
| raamatud, kassetit | 4 nädalat |
| cd-d ja ajakirjad | 2 nädalat |
| videod, dvd, cd-rom | 1 nädal |