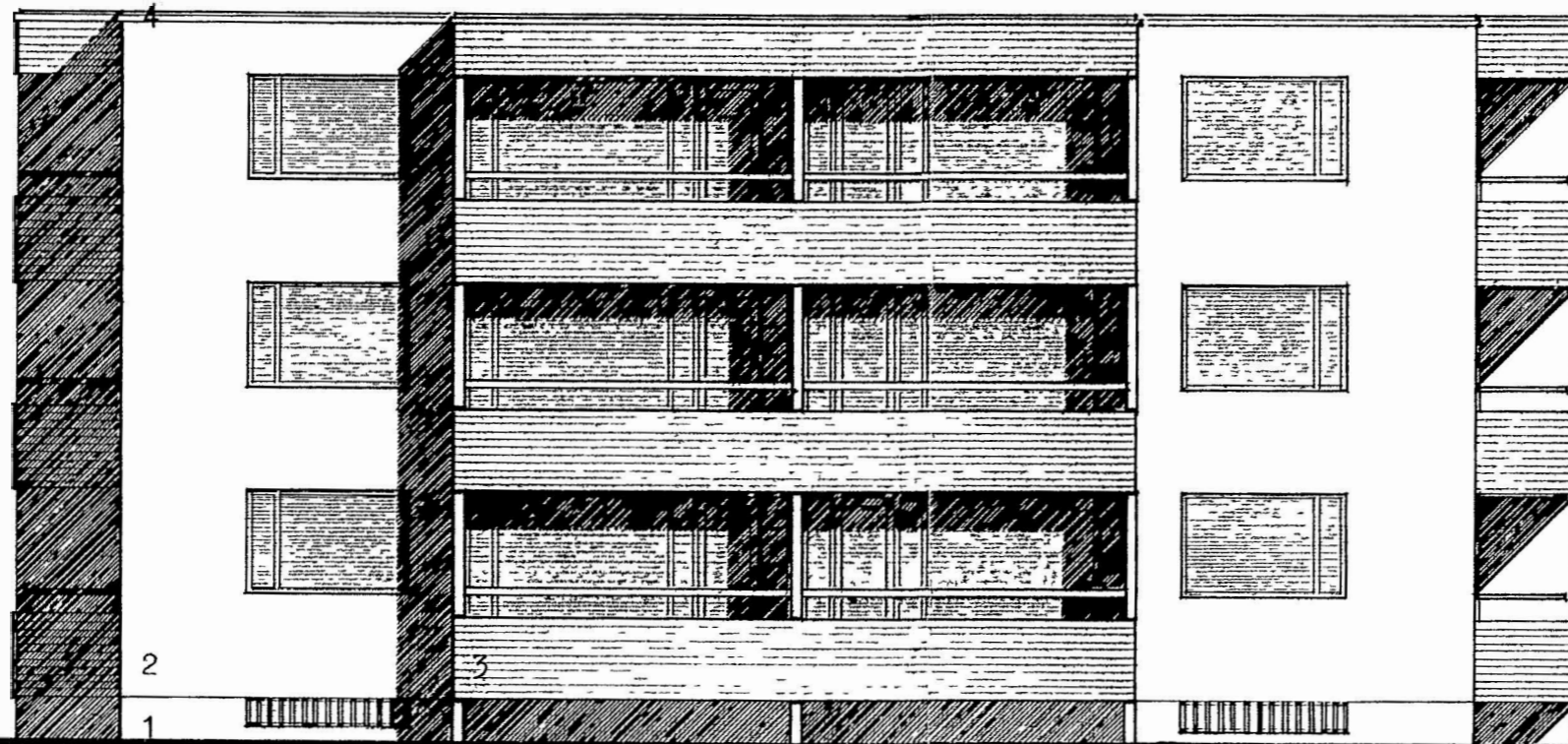


JULKISIVU ETELÄ



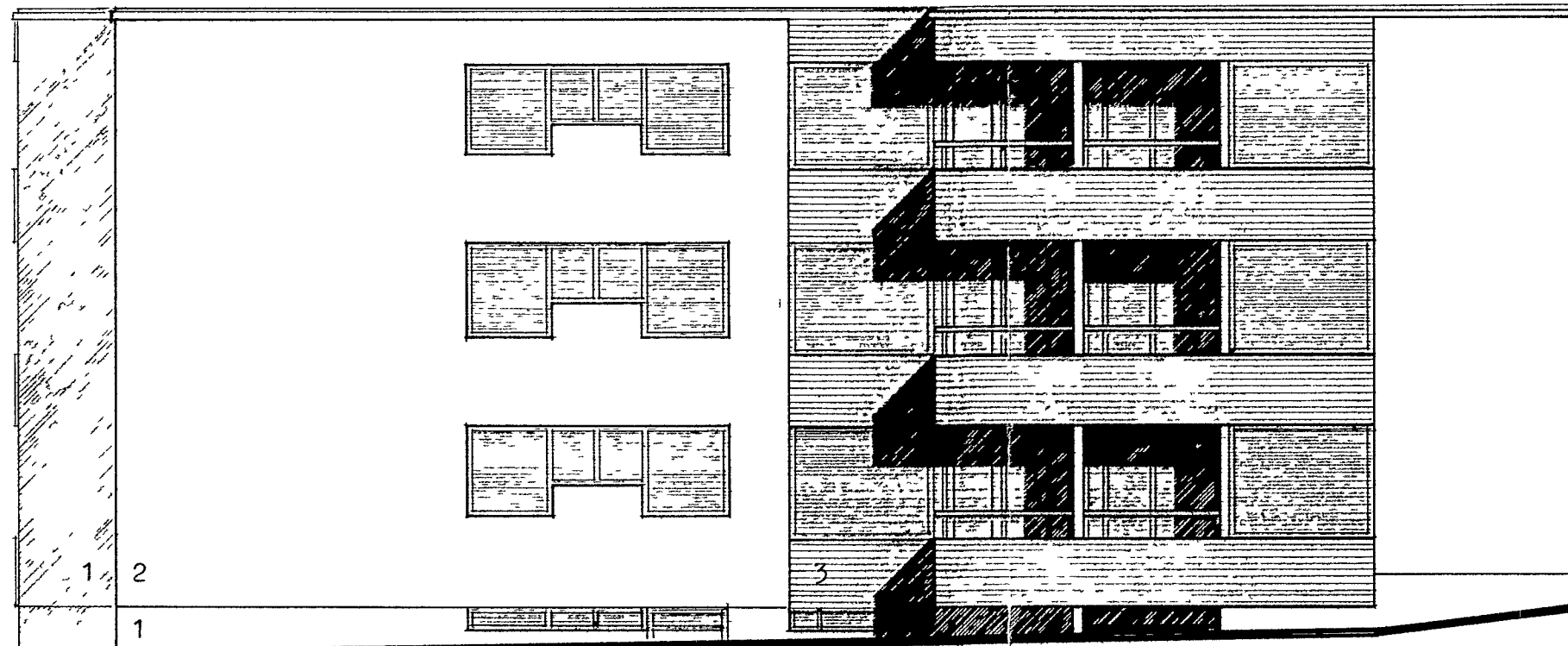
paaty etelaan

- 1= betoni
- 2= puhtaaksimuurattu kalkkihiekkatiili
- 3= lauta, savytetty
- 4= maalattu galvanoitu pelti

SAARIJARVEN KUNNAN ARAVATALO

paaty etelaan	1/100
Seinäjoki 27.7.1972	<i>Touko Saari</i>
ARKKITEHTITOIMISTO TOUKO SAARI & CO	

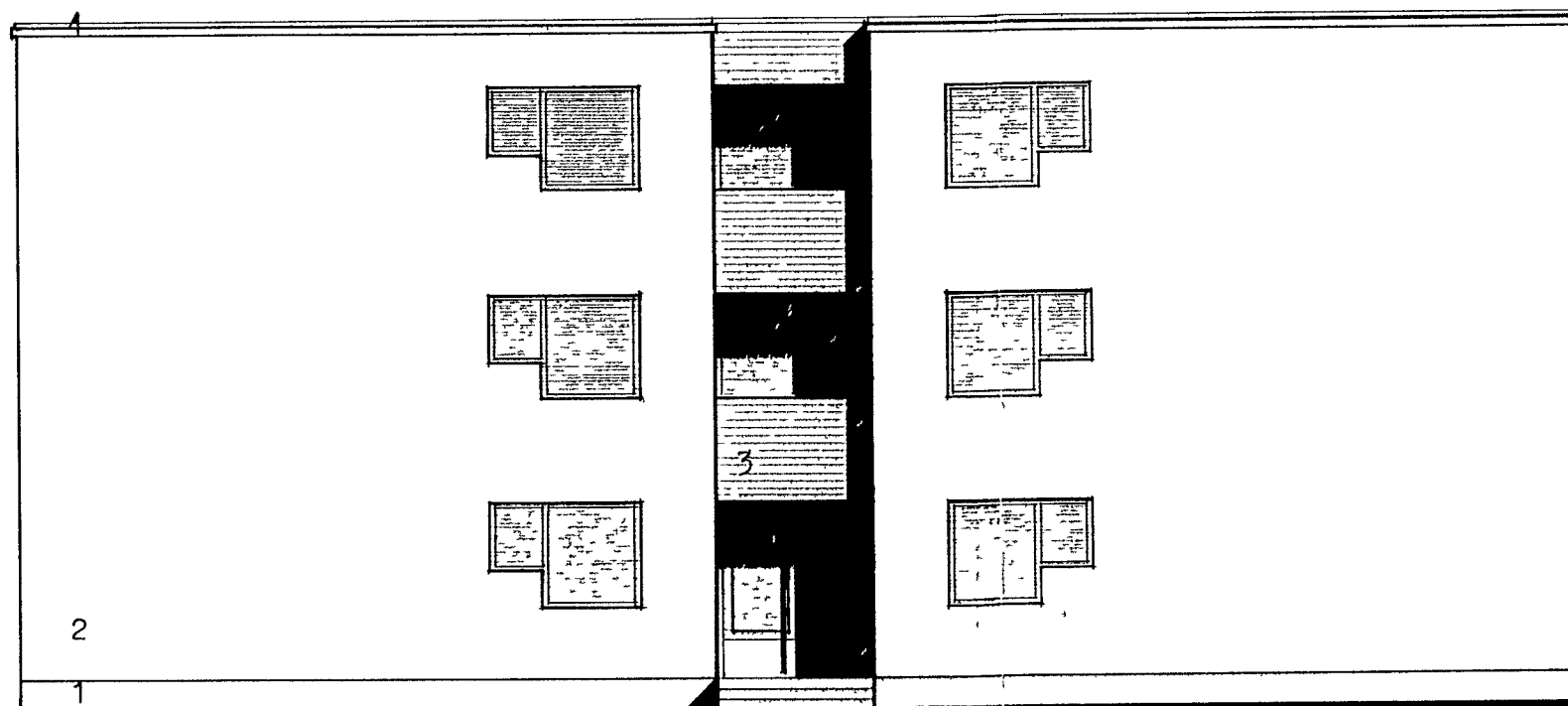
JULKISIVU ITÄ JA LÄNSI



julkisivu itään ,peilikuvana lanteen

SAARIJARVEN KUNNAN ARAVATALO

julkisivu itään	1/100
Seinäjoki 27.7.1972	<i>Touko Saari</i>
ARKKITEHTITOIMISTO TUOMO SAARI & CO	



paaty pohjoiseen

- 1= betoni
- 2= puhtaaksimuurattu kalkkihiekkatiili
- 3= lauta, savytetty
- 4= maalattu galvanoitu pelti

SAARIJARVEN KUNNAN ARAVATALO

julkisivu pohjoiseen	1	1/100
Seinäjoki	27.7.1972	<i>Touko Saari</i>
ARKKITEHTITOIMISTO TOUKO SAARI & CO		