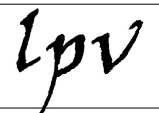


ALUSTAVAT POHJAKAAVIOT

KOHDE
SAARIJÄRVEN KOULU- JA KULTTUURIKESKUS vaihtoehto H2

ARKKITEHTITOIMISTO LPV JYVÄSKYLÄ OY
 GUMMERUKSENKATU 7 A 1, 40100 JYVÄSKYLÄ
 PUH. 0207 288 860
 etunimi.sukunimi@lpv.fi www.lpv.fi



PIIRUSTUKSEN SISÄLTÖ
1. KERROS

MK
1:500 (A3)

PIIRTÄJÄ
 SAEL
 TYÖNRO
815

PVM
 18.01.2018
 SUUNNITTELIJA
 Jorma Peltonen



ALUSTAVAT POHJAKAAVIOT

KOHDE
**SAARIJÄRVEN KOULU- JA
 KULTTUURIKESKUS vaihtoehto H2**

ARKKITEHTITOIMISTO LPV JYVÄSKYLÄ OY
 GUMMERUKSENKATU 7 A 1, 40100 JYVÄSKYLÄ
 PUH. 0207 288 860
 etunimi.sukunimi@lpv.fi www.lpv.fi

lpv

PIIRUSTUKSEN SISÄLTÖ
2. KERROS

MK
1:500 (A3)

PIIRTÄJÄ
 SA/EL
 TYÖNRO
815

PVM
18.01.2018

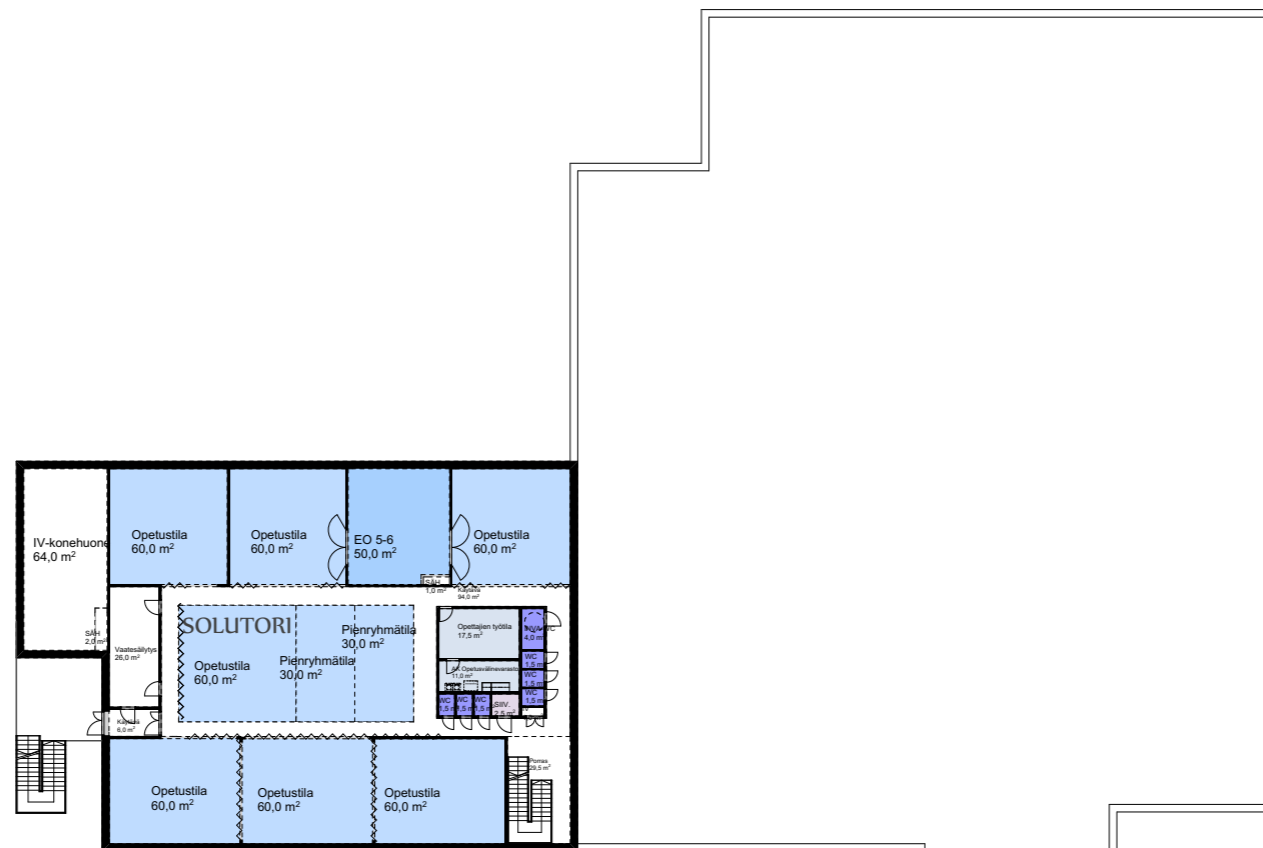
SUUNNITTELIJA
Jorma Pelttonen

Jorma Pelttonen

2. vaihe

II Vaihe ALAKOULU
Bruttoala
885,0 m²

LUOKKA-ASTEET
5-6

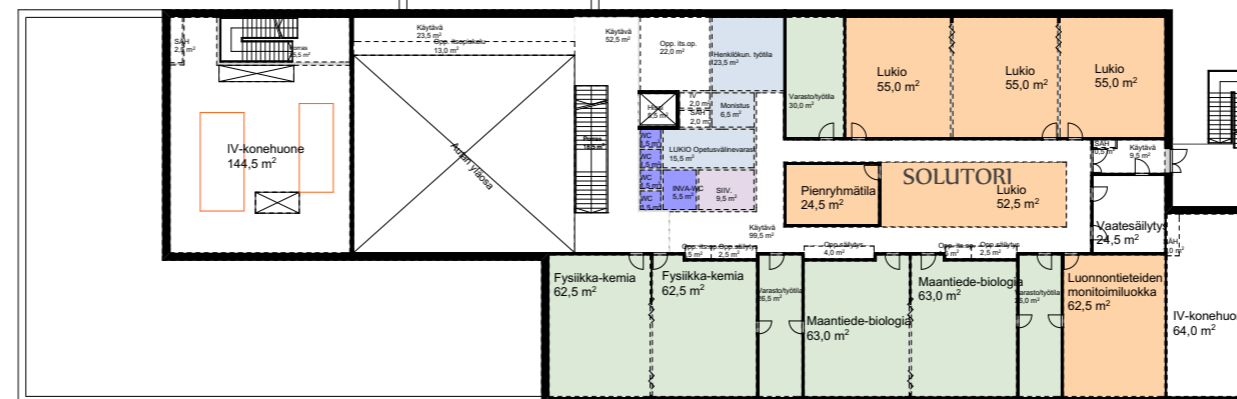


2. vaihe

1. vaihe

I Vaihe AULA-ALUE
Bruttoala
489,0 m²

I Vaihe YLÄKOULU/LUKIO
Bruttoala
886,5 m²



LUOKKA-ASTEET
7-9 JA LUKIO

ALUSTAVAT POHJAKAAVIOT

KOHDE
**SAARIJÄRVEN KOULU- JA
KULTTUURIKESKUS vaihtoehto H2**

ARKKITEHTITOIMISTO LPV JYVÄSKYLÄ OY
GUMMERUKSENKATU 7 A 1, 40100 JYVÄSKYLÄ
PUH. 0207 288 860
etunimi.sukunimi@lpv.fi www.lpv.fi

lpv

PIIRUSTUKSEN SISÄLTÖ
3. KERROS

MK
1:500 (A3)

PIIRTÄJÄ
SAVEL
TYÖNRO
815

PVM
18.01.2018

SUUNNITTELIJA
Jorma Peltonen

Jorma Peltonen