

SAARIJÄRVEN MUSEON

PALATSI

1.10.2020 - 10.1.2021



Maisa Kivi & Johanna Pisto

Herajärventie 2

43100 Saarijärvi

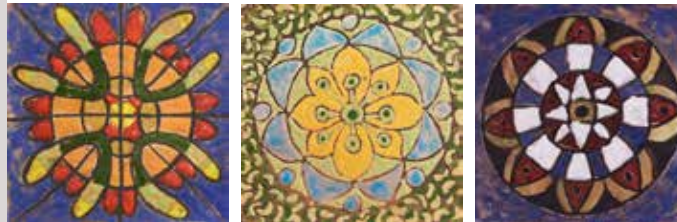
Auki ke-su klo 12-17

Itsenäisyyspäivänä avoinna
Jouluna suljettu 23. - 27.12.2020
Uudenvuodenaattona suljettu
Uudenvuodenpäivänä avoinna
Loppiaisena 2021 avoinna

www.saarijarvi.fi/museo

MAISA KIVI

s.1941 Ylivieska



Kuvataiteilija Maisa Kivi asuu ja työskentelee Saarijärvellä. Vuodesta 1979 alkaen Maisa Kivi on pitänyt taidenäyttelyitä. Hän on osallistunut muun muassa Keski-Suomen läänin aluenäyttelyihin, Suomen Kuvataiteijärjestöjen liiton valtakunnallisiin ja Suomen Akvarelliyhdistyksen kansainvälisiin näyttelyihin.

Merkittävä työ taiteen hyväksi on ollut Laaja-art-taidetalon perustaminen ja sen taidenäyttelyistä ja koululaisprojekteista vastaaminen entisessä Äänekosken Laajarannan koulussa (1999 – 2008).

Kiven teoksia on muun muassa Äänekosken taide-museossa, Äänekosken kirkossa, Saarijärven museossa, Beyersdorf Oy:n kokoelmissa Turussa sekä Kannonkosken koulukeskuksessa.

Palatsi-näyttelyssä Maisa Kiveltä on esillä maala-uksia ja suurkuvatulosteita sekä cuerda seca -keramiikkamaalauksia. Kivi on Jyväskylän taiteilijaseuran, Äänekosken taiteilijaseuran, Saarijärven Sienan sekä Suomen Akvarelliyhdistyksen jäsen.

JOHANNA PISTO

s.1975 Turku



Kuvataiteilija Johanna Pisto asuu ja työskentelee Keski-Suomessa Tikkakoskella. Taiteellinen toiminta on koostunut lukuisista taidenäyttelyistä, yhteisötaiteellisista ja suomalais-venäläisistä kuvataideprojekteista.

Johanna Pisto on pitänyt yksityisnäyttelyitä vuodesta 2001 ja osallistunut aktiivisesti jrytettyihin, ryhmä- ja yhteisnäyttelyihin Suomessa ja Venäjällä, kuten Pihkovassa, Jaroslavlissa, Siperian Taimyrisa ja Krasnojarskissa.

Hänen teoksiaan on muun muassa Keski-Suomen uudessa sairaala Novassa, Jyväskylän kaupungin pihakadulla ja sähkökaapeissa, Pohjois-Karjalan taidetoimikunnan kokoelmissa, mitalitaidetta Suomen rahapajassa ja monissa yksityiskokoelmissa.

Saarijärven museonäyttelyssä Pisto hyödyntää sekatekniikkaa ja digitaalisia työmenetelmiä: digiprinttiä, kaiverrusta, leikkausta ja laserointia. Pisto on Jyväskylän taiteilijaseuran jäsen ja Taidemaalariiton kokelasjäsen.

TYÖPAJAT

Ornamentit arkkitehtuurissa -työpajat
keskiviikkoisin

Lapset, nuoret, ikäihmiset ja erityisryhmät:

I ryhmä klo 9.30 - 11.00

II ryhmä klo 12.00 - 13.30

Lokakuu: 7.10. / 21.10. / 28.10.

Marraskuu: 4.11. / 11.11. / 18.11.

Joulukuu: 2.12. / 9.12.

Varaukset Saarijärven museo ma - pe klo 8 - 16
puh. 044 459 8412 ja 044 459 8413

Taiteilijatapaamiset ke klo 14 - 15

Lokakuu: 7.10. / 28.10.

Marraskuu: 11.11. / 18.11.

Joulukuu: 2.12.

OHEISTAPAHTUMAT

Konsertti ”Aarioita ja operettisävelmiä”

Sopraano Päivi Pylvänäinen

Pianisti Anu Kosonen

su 11.10.2020 klo 15

Luento ”Taiteen tarkastelua tilassa”

Estetiikan tohtori Liisa Väisänen

su 25.10.2020 klo 15

”Runoa ja musiikkia Palatsin hengessä”

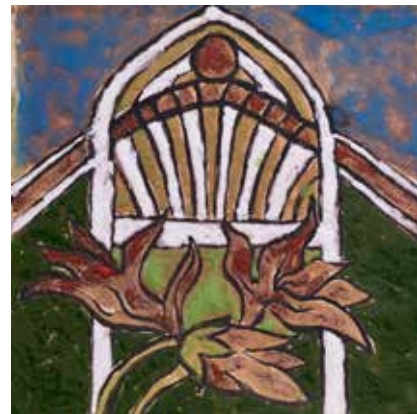
Lausuntataiteilija Maija Piitulainen

Muusikko Juha Hintikka

su 1.11.2020 klo 15

Näyttelyn tukijana Saarijärven museon ystävät

MAISA KIVI



JOHANNA PISTO

