

## KATSAUS RAKENNUSTYÖMAAN ETENEMISEEN

**Pikku info tähän alkuun:** Työmaalle on toimitettu noin 1000 kpl betonielementtejä. Elementteinä on tullut muun muassa: seiniä, pilareita, välipohjalaattoja (ontelolaattoja) ja portaita (huom! keskusportaat valettu paikan päällä).

Viikko	Maanantai	Tiistai
41.	- LOHJAN S. LUSTOTULOKSET - KORJAUS YLÄPÖLYT + KATTOKSEN LAMINATIT + KATTOKSILINAT PAKETO	
42.	- KATTOKSEN YLÄPÖLYT + KATTOKSEN LAMINATIT - KATTOKSEN LATTIA PINTOJEN LOPUT FIKSOKSET → SOVITTU SUUNNITELMA + PUUSTOJEN LUPPUKOKO	
43.	- TOIMINTALOG VUOKKO PÄÄTÖS - SAUN + NÄYTTÄMÖN MIEHÄLLEKÄÄNTÄ - KÄSITTELYKÄÄNTÄ - HISSI KÄYTTÖÖN	- TOIMINTALOG PÄÄTÖS - SAUN + NÄYTTÄMÖN MIEHÄLLEKÄÄNTÄ - KÄSITTELYKÄÄNTÄ
44.		
40.	- SAUNAN LAMINATIT - KÄSITTELYKÄÄNTÄ - KÄSITTELYKÄÄNTÄ - KÄSITTELYKÄÄNTÄ	- SAUNAN LAMINATIT - KÄSITTELYKÄÄNTÄ - KÄSITTELYKÄÄNTÄ - KÄSITTELYKÄÄNTÄ

**Työmaalla on kuluneen viikon aikana valmistunut:**

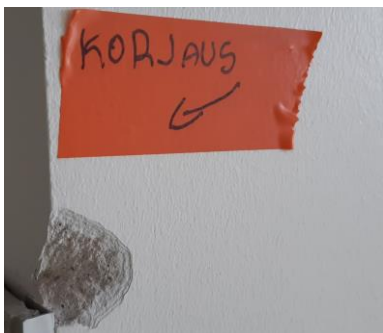
- pukukaappien asennus keittiön sosiaalitilaan,
- pinnakaiteiden asennus
- ja nurmikkokin on alkanut itämään ☺

**Aloitettuja töitä ovat mm:**

- puukäsijohteiden asennus kaikkiin portaisiin,
- tekstiililaattojen asennus solutorien oppimisen alueille ja
- puhallusvillan puhaltaminen yläpohjaan.

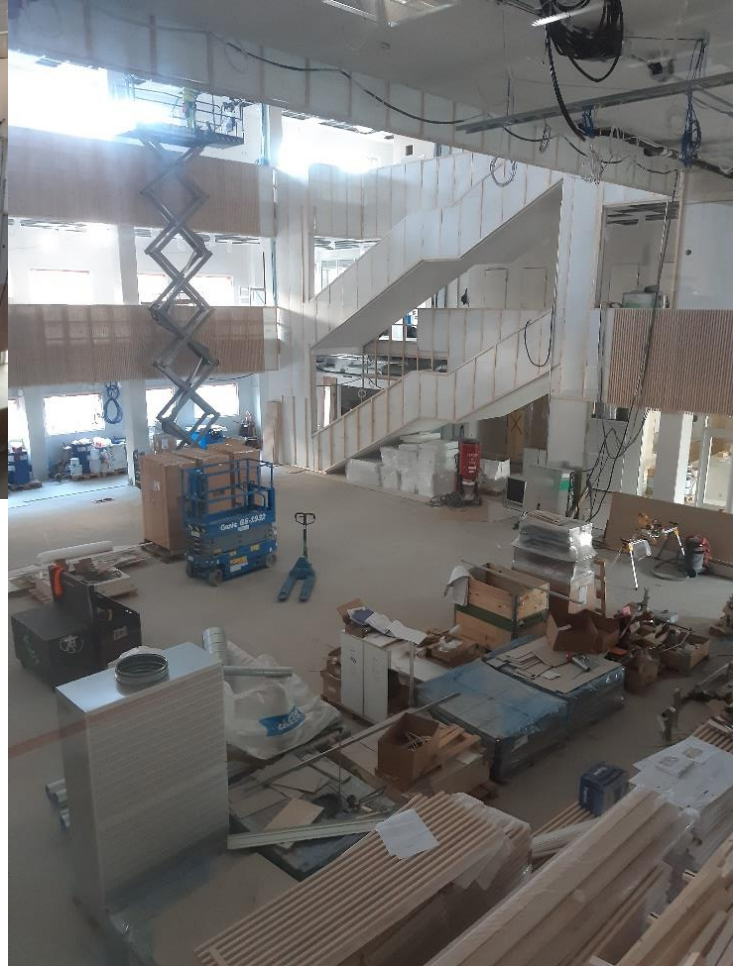
### Tulevia työvaiheita ovat:

- Loppusiivous on aloitettu kolmannelta kerroksesta. Se etenee alueittain alaspäin, kun katto on kiinni, suojat poistettu lattioista ja viat ja puutteet korjattu. Aina tila kerrallaan.



- Tuolivaunut ovat tulleet näyttämön alla olevaan varastoon.
- Porrashissin asennus ("inva-hissi") näyttämölle. Liikuntarajoitteisuus ei tule olemaan este esiintymislavalle nousemiseen.





**Työmaalla käynnissä olevia töitä ovat mm:**

- Kulttuuriaulan ja opiskelijaruokalan seinän rimoitus,
- listoitukset: ovi-, ikkuna-, jalka- ja kulmalistoitukset,
- paikkamaalaukset,
- alakattojen sulkeminen kerroksesta kolme alaspäin.



**LOPUKSI:**

**Työmaalla on käytettävä osalla lohkoista sinisiä kenkäsuojia.**

**Näillä alueilla työt ovat viimeistelyvaiheessa ja loppusiivousta aloitellaan.**