

RAKENNUSTYÖMAALLA TAPAHTUU

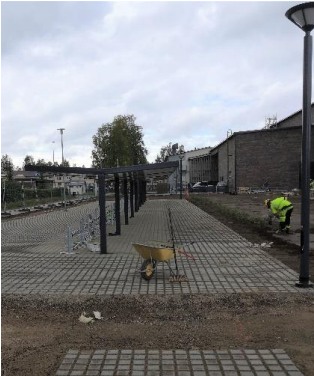
Pieni tietoisku tähän alkuun: Koulutyömaalle on tuotu noin 200 kuormaa valmisbetonia.

Jonoon laitettuna kuorma-autojen letka yltäisi työmaalta Halpa-Hallin liikenneympyrään saakka.

Suurimmat valutyöt, johon tämä betonimäärä on mennyt, ovat mm: perustukset, lattiavalut, paikallavaletut portaat (kuva oikealla) ja holvin juotokset.



Koulu- ja kulttuurikeskuksessa viime viikolla valmistuneita työvaiheita sisä- ja ulkotiloissa ovat:



-pyöräkatoksen asennus ja puistopihan ja kaupunkipuutarhan pihaterassi,

- pysäköintialueen maalaukset,

- siirtoseinien asennus näyttämölle ja keittiöön ja



- tuolien säilytystilan maalaukset (kuva vieressä vasemmalla) kulttuuritorin (opiskelijaruokala) näyttämön lavan alla.

Työvaiheet, jotka on aloitettu tällä viikolla:

- mullan levitys ja vihertyöt (istutukset)
- istutuslaatikoiden viimeistelytyöt kaupunkipuutarhassa ja



- alakattojen sulkeminen on aloitettu 3:ssa kerroksessa. Tämä tarkoittaa tiivistysten tarkistusta, lvi- ja sähkötöiden asennusten päättymistä, palokatkojen tarkistusta, alakattojen yläpuolisten tilojen siivousta ja tarkistusta. Sulkulupa tulee tämän prosessin jälkeen. Sulun tarkoitus on estää pölyn leviäminen alakaton yläpuolelle, jossa kulkevat putket ja kaapelit.



Samalla, kun vaihe 1 rakentuu, on rinnalla viety eteenpäin suunnitelmaa toisen vaiheen rakentamisen edellytyksistä. Tällä viikolla työn alla on ollut vanhojen koulurakennusten purkusuunnitteluasiakirjojen laadinta ja toisen vaiheen rakennussuunnittelun viimeistely.