

Työmaa:	nro 2140	nimi SAARIJÄRVEN KOULU- JA KULTTUURIKESKUS, Vaihe 2	Viikko:	33 / 2021
----------------	--------------------	---	----------------	------------------

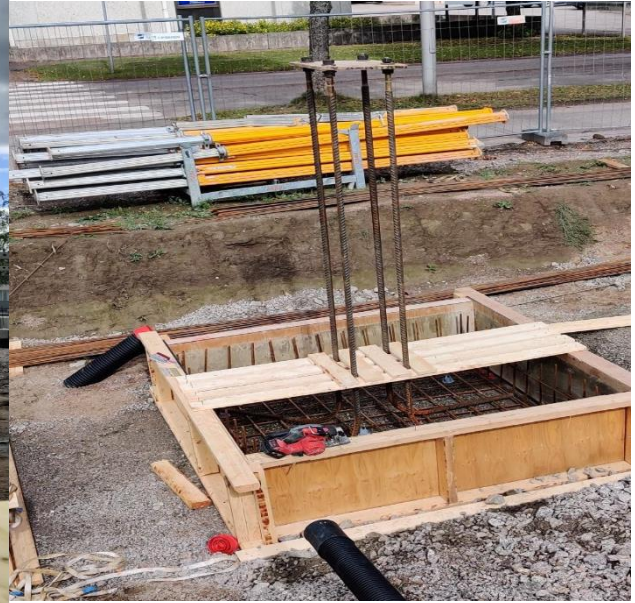
Työmaatilanne: vk 33

Työntekijävahvuus 28 hlö

Työvaiheita: Maanrakennus, perustuksien muotit-, raudoitukset ja valut. Sisäpuolen täytöt. Väestösuojien seinien ja holvien teko. Sisäpuolen viemäryöt. Elementtiasennus.



Pilarilinjoja



Pilarianturoiden muottityö

Seuraavia työvaiheita vk 34-36

Maanrakennus. sisä- ja ulkopuolen täyttöjä
Perustuksien teko; anturamuotit, raudoitus, betonivalut
Betonielementtien asennus jatkuu
Väestönsuojien seinä- ja holvimuotit, raudoitukset ja valut

Muutokset/rajoitukset käyttäjän toimintaan:

Työmaa-alue on aidattu. Asiaton oleskelu työmaa-alueella on kielletty. Toivomme jalankulkuliikenteen rajoittamista Sivulantiellä työaikana vaaratilanteiden välttämiseksi.
Koulun puoleisen seinän elementtiasennukset hoidetaan vartioidusti tai kokonaan kouluajan ulkopuolella.

Muuta huomioitavaa:

Perehdytykset työmaatoimiston kautta. Työmaatoimisto on Lukiontien puolella.
Koronakäytäntönä työmaavierailuja rajatusti, käynti sovittava ennakkoon.
Elementtien kuljetus työmaalle lisää autoliikennettä työmaalle.

Yhteystiedot / Työnjohto:

Nimi: Kari Viitanen
Puh: 040 3000509:
kari.viitanen@lipsanen.com

Nimi: Simo Aho
Puh: 040 3000520
simo.aho@lipsanen.com

Nimi: Pinja Lehtonen
Puh: 040 4875074
pinja.lehtonen@lipsanen.com